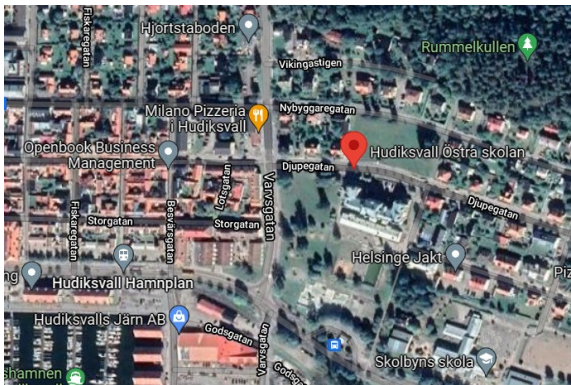


## Kontext:

Skolans plats	Hudiksvall, Sweden
Elevunderlag	Högstadiet, 350 elever plus grupp för särskilda behov
Fastigheten	6800m2, byggd 1910, tillbyggd 1964
Sammanhang	Mindre svensk stad
Typ av skola	Klassrum och korridorer
Stadium i designprocess	Reflektion under användning, utvärdering



## Använt verktyg

Pedagogisk gåtur <https://www.ncl.ac.uk/cored/tools/walk-through/>



Co-funded by the  
Erasmus+ Programme  
of the European Union



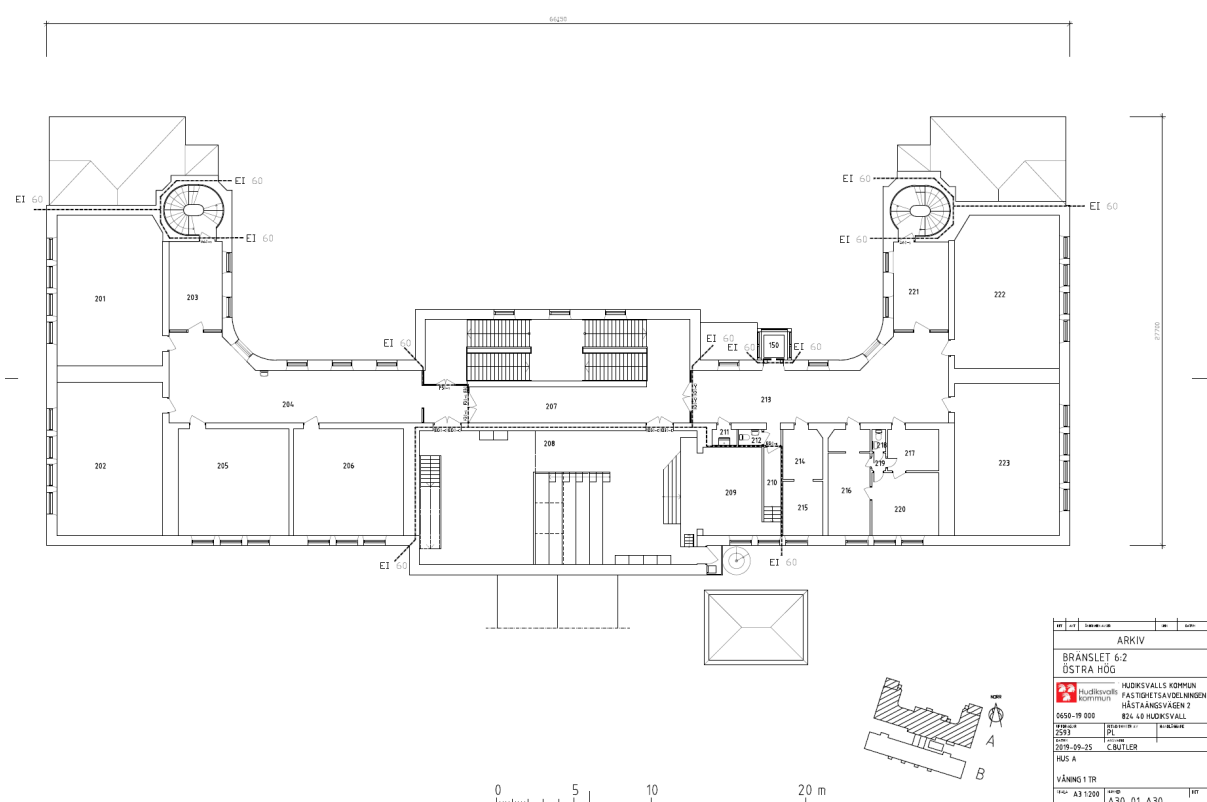
<https://www.ncl.ac.uk/cored/>

#CollaborativeReDesignwithSchools

@ILEHIGSE1

## Motivering till aktivitet och använt verktyg

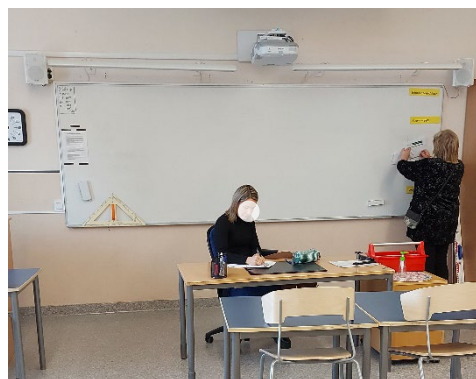
Högstadieskolan ligger i en mindre svensk stad och har endast genomgått mindre ändringar sedan den byggdes, förutom en lägre tillbyggnad som gjordes 1964. Skolan består främst av klassrum och breda korridorer, och är planerad att renoveras framöver. Pedagogiska gåturer användes i detta fall för att utvärdera de befintliga lokalerna inför schemaläggning och för att stödja reflektion över styrkor och svagheter i nuläget. Inför framtida förändringar i lokalerna eftersträvas att åstadkomma en bättre matchning mellan den fysiska miljön, organiseringen och den pedagogiska verksamheten. I den flygel där de pedagogiska turerna genomfördes fanns klassrum för såväl grundskola som grundsärskolan och träningskolan. Se vänstra sidan av ritningen.



## Beskrivning av fallstudiens process

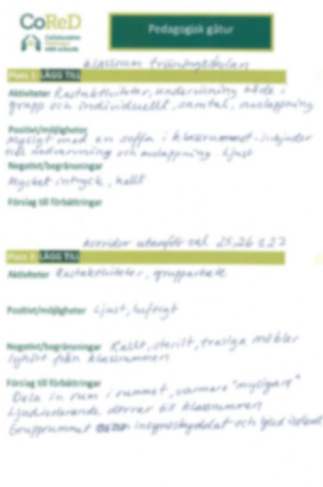
Deltagare var tre lärare och en biträdande rektor, som testade verktyget och bidrog med data. Samtliga informerades om studien och lämnade medgivande i förväg. Forskarna kunde inte delta på plats på grund av situationen med Covid-19 med besöksförbud, men genom ett Teamsmöte i biträdande rektors laptop fanns möjlighet att följa processen via digital medverkan.

Fem områden valdes ut: ett streetspaceområde med två klassrum där särskolan fanns, och ett liknande område med ordinära klassrum i samma flygel. Deltagarna fick inledningvis var sitt protokoll och påbörjade gåturen. En del detaljer redde ut av forskarna, som behovet av att ta ett utrymme i taget, och hur länge den individuella delen av undersökningen skulle ta vid varje stopp. Det var värdefull återkoppling som senare ledde till justeringar av verktygsinstruktionen. Vid varje stopp gjorde varje deltagare först en individuell utvärdering av utrymmet, och antecknade i sitt eget protokoll. Under den påföljande diskussionen delade varje deltagare med sig sina observationer till de andra, vilket bestod av reflektioner över möjliga aktiviteter, möjligheter och begränsningar, samt förslag till förbättringar. Under ett av stoppen fanns elever i lokalerna vilket bidrog till upplevelsen eftersom rummet visades under verksamhet och kunde utvärderas som sådant. Efteråt sändes foton, protokollen och en sammanfattning av diskussionerna till forskarna.



## Beskrivning av fallstudiens resultat

De två klassrummen på den första platsen, särskolan, utvärderades i allmänhet positivt då de hade möjlighet för en variation av aktiviteter och en mångfald av erbjudanden. Förslag till förbättringar var relaterade till teknologi, visuellt buller och färgskalan som ansågs för kall. De två streetspacen och korridorer fick generellt färre positiva omdömen, med synpunkter på möbler och ljudmiljön. Trots det uttrycktes många förslag till möjliga aktiviteter inklusive användning av miljön för lärande, såsom att ordna utställningar och ha grupparbete. Det gavs också positiva omdömen om praktiska arrangemang där såsom förvaring och laddstationer, samt utrymmets närhet till andra utrymmen som biblioteket.



I det ordinarie klassrummet gavs få förslag till möjliga aktiviteter; bara individuellt arbete och föreläsning. Möblerna hade bytts ut vilket kommenterades positivt, liksom teknologin och ljussättningen. Förslag till förbättring innefattade ljudisolerade dörrar, höj- och sänkbara möbler och uppgradering av det estetiska uttrycket.

Efter detta försök har skolan beslutat att använda verktyget med den undervisande personalen inför schemaläggning. Då genomförs de pedagogiska gåturerna i fyra grupper i arbetslagen, som ska utvärdera fyra olika områden i skolan.